



# J'AI TESTÉ POUR VOUS... Un petit paradis perché

Toujours à la recherche de lieux authentiques et de sensations, notre route s'arrête ce trimestre au pied du volcan de la Soufrière, à Saint-Claude, pour un week-end. Hum... comment dire... Bon allez, je vous laisse juger par vous-même !

*Virginie Larnac*



**C'**est dans un cocon verdoyant de 3000 m<sup>2</sup>, baigné de soleil mais arrosé de temps à autre par un brumisateur naturel géant appelé « ciel », que Laurence et Éric ont construit, il y a sept ans, des gîtes pour accueillir leurs groupes. Leurs groupes ? Oui, reprenons depuis le début... En 1996, ce couple de sportifs, amoureux de la montagne, crée Vert Intense et propose des activités de pleine nature, notamment canyoning et randonnées guidées, dans ce beau terrain de jeu qu'est la Guadeloupe. Au fil des années, la structure s'est développée et imposée dans le secteur. C'est donc tout naturellement que Laurence et Éric ont eu l'idée de créer un hébergement à leur image : nature et zen. Constructions en bois, chauffe-eau solaires, récupération d'eau de pluie, consommation d'électricité réduite au minimum avec l'utilisation de lampes à LED ou basse consommation... Les Bananes Vertes voient le jour ! D'abord, trois

jolies chambres d'hôtes face à la piscine, puis quatre confortables écolodges en bois, pour finir par la « petite » dernière : la cabane. Et c'est tout simplement un paradis sur terre. Enfin non, dans les arbres ! Vous êtes prêt ?

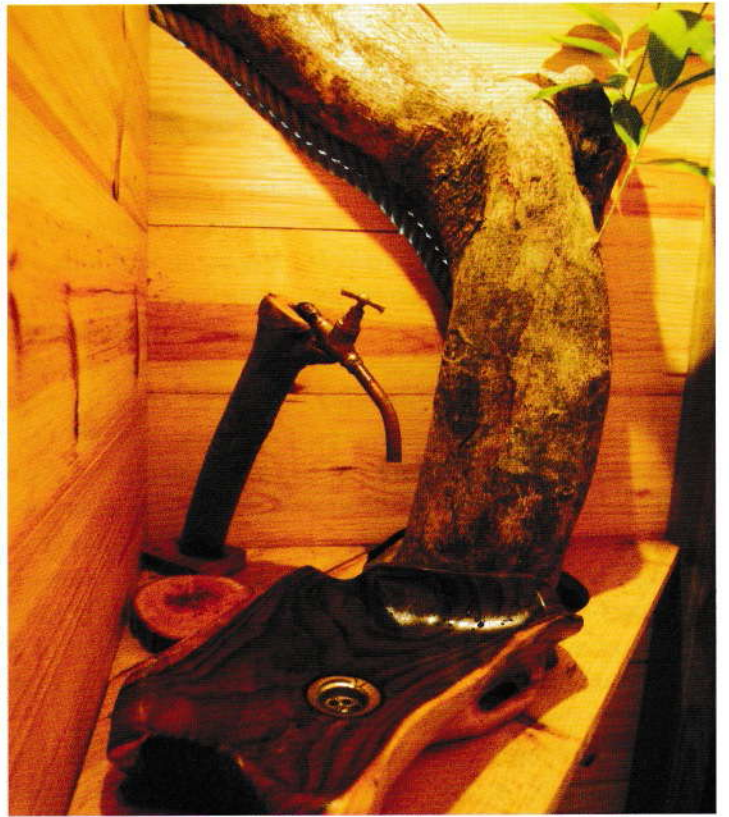
Ce week-end, je pose mes valises - accompagnée par mon testeur de hamac, certifié par l'ordre des testeurs de hamac, bien entendu - dans cette cabane, pour passer l'un de nos plus jolis moments de détente. À peine le portillon d'entrée de la propriété franchi, le monde autour semble s'immobiliser. En fait, pour faire simple, les Bananes Vertes c'est une sorte de bulle géante dans laquelle on pénètre paisiblement et d'où l'on repart avec un pincement au cœur. Ma passion pour la photo et pour le monde du petit me fait remarquer, au fur et à mesure, les détails des lieux qui ont un drôle d'effet : celui de me faire sourire, simplement. Fleurs tropicales, lézards, oiseaux, libellules,

abeilles, papillons, amanites phalloïdes... Amanites phalloïdes ?! Ha oui, j'oubliais ! Laurence est une artiste et elle aime donner vie aux choses. En plus de peindre sur de jolis morceaux de bois, elle décore les cailloux avec beaucoup d'humour. Près de l'entrée, quelques uns sont devenus ces champignons rouges et blancs que l'on croise en métropole ; dans l'espace commun, une dizaine d'entre eux, amochés, se sont ligués pour dire « non au ricochet ! ». Allez hop, on arrête de rêvasser et on file s'installer dans nos quartiers. De pont de bois en rochers, on remonte doucement le terrain escarpé jusqu'au pied la cabane. Perchée entre manguiers et pomme rose, elle a été construite par Éric et des amis dans le plus grand respect de l'environnement. Un escalier en bois puis une passerelle suspendue mènent à la terrasse qui, on ne le sait pas en arrivant, va nous happer pour le week-end. Petit tour du « propriétaire »...











Je trouve que le mot « cabane » à le pouvoir de nous inspirer, il fait appel à l'imaginaire, fait remonter des souvenirs d'enfance. Un simple arbre, pourvu qu'il soit un peu haut pour les adultes, devenait une maison, une épicerie, une boulangerie... et, quand on y ajoutait deux ou trois planches de palettes, quelques clous rouillés et un peu de corde, elle se transformait en château où l'on s'amusait pendant des heures. Ici, à Saint-Claude, c'est ce château d'enfance que l'on retrouve, mais en version adulte et sans les clous rouillés ! Deux belles chambres permettent de recevoir quatre adultes et deux enfants, et la grande terrasse accueille la cuisine, l'espace repas et un coin salon. La salle de bain, où passe l'imposant tronc du manguier, surplombe la ravine. Avis aux amateurs de calme, de nature et de simplicité : la douche du soir au chant des grenouilles et de l'eau qui s'écoule en contrebas est un pur délice ! Pour peu qu'il pleuve et qu'il vente, cette pièce prend vite des allures de bateau... La déco est élégante, les matériaux et objets choisis avec soin. Les toiles de Lau-

rence apportent de la couleur et de la gaieté. Rapidement, une chose me saute aux yeux : il y a l'eau et l'électricité mais... pas de fils électriques ou de tuyaux. Éric a pris soin de dissimuler ces éléments, plutôt moches, il faut se l'avouer, dans des branches d'arbres ! C'est ce genre de détails qui font de cette cabane un endroit tellement enivrant. Après s'être installés on file visiter le jardin, profiter de la piscine, puis manger un morceau et dormir ; demain le programme est chargé : cascade paradis le matin et plongée l'après-midi.

Après une belle nuit de sommeil au cœur de la nature, je découvre au petit matin, dans le panier suspendu, du pain tout frais pour le petit-déjeuner. Miam ! Et c'est à ce moment-là que le piège s'est lentement refermé sur nous, sans crier gare... Petit-déjeuner copieux à la fraîche (enfin, 25°C, on est en Guadeloupe quand même !), chasse photo aux lézards, test de hamac, dixième visite de la cabane appareil photo au poing, piscine, test de hamac, tour du jardin à la découverte des fleurs, aller-retour en chantonnant

sur la passerelle (oui, l'âme d'enfant revient vite), test de hamac – cette fois-ci forcé, le brumisateur géant s'est mis en route –, descente à la ravine pour voir si l'eau est fraîche (oui elle l'est), petite séance d'étirements, test de hamac... Oups, il est midi ! Et tout ça sans wifi, ni 3G ! La cascade paradis ce sera pour une autre fois. La salve de détente nous a vaincu par KO, et le même combat est au programme pour le lendemain... Et c'est en se rendant compte, à ce moment précis, du bien que cela faisait – par cela lire : se couper du monde sans pour autant devenir Robinson Crusoé, se poser, se reposer, ne penser à rien, profiter – que l'envie nous est venue de partager avec vous cette jolie expérience en espérant que vous puissiez, vous aussi, goûter à la magie des Bananes Vertes...

**Les Bananes Vertes**  
**Impasse des Gardénias, Choisy**  
**97120 Saint-Claude**  
**Tél. : 0690 34 75 07/0690 55 40 47**  
**[www.lesbananesvertes.fr](http://www.lesbananesvertes.fr)**